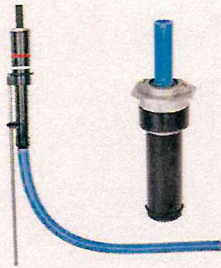


Einzelhauseinführungen Wasser

Für Gebäude ohne Keller



Best.-Bez.:
WEH 100 Basic-FUBO
Rohbauteil zum Einbetonieren inkl. Aufstellvorrichtung
und Mantelrohrsystem/Druckschlauch (Rastmuffentechnik)

WEH 100 Basic-FUBO

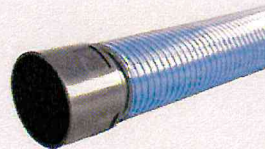
Die Fußbodendurchführung WEH 100-FUBO besteht aus einem Futterrohr mit vormontierter Aufstellvorrichtung und einem flexiblen, druckstabilen Mantelrohrsystem. Eine individuelle Längen Anpassung an die in der Praxis benötigten Baulängen ist jederzeit vor Ort möglich. Das Gummiformteil verbindet gas- und wasserdicht das Mantelrohr mit dem Adaptionrohr und dichtet mittels eines umlaufenden Abdichtflansches zur Bodenplatte ab. Der mechanisch stabile Druckschlauch KES-KMR82-V/X stellt einen Mindestbiegeradius sicher und wird über eine auszugssichere Rastmuffentechnik unlösbar an den Grundkörper angeschlossen.

Eigenschaften und technische Daten:

- gas- und wasserdicht bis 1,5 bar
- für PE-Rohre Ø 32, 40 und 50 mm
- optional auch für Ø 63 mm erhältlich
- verstellbare Aufstellvorrichtung
- späteres Ablängen auf Fertigfußbodenniveau möglich
- flexibles Mantelrohr mit auszugssicherer Rasttechnik



Best.-Bez.: WEH 100-MB
Dichteinsatz inkl.
Spartendichtelement M-WD (Wasser)



Kabeleinführungssystem KES-KMR82-V/X
erhältlich in den Längen 2, 3, 4, 5, 6 oder 10 m
(Eigenschaften siehe Hateflexschlauch 14070)

Einzelhauseinführungen

Gas & Wasser

Zubehör für Wand- und Bodendurchführung DN 25



Futterrohr
Best.-Bez.: UFR 200/X
(X = Wandstärke in mm)



Manschettenstopfen
Best.-Bez.: MS75-U 1/24-52



Gasabschlussstopfen
Best.-Bez.: GS63-68/32-50

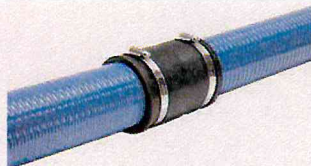


Rohranschlussset für Kabuflex/Unicor
bestehend aus 1 Doppelmuffe, und 3 Profildichtringen

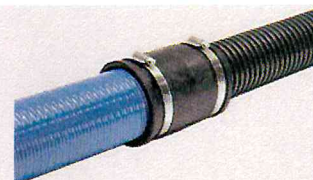
Best.-Bez.: Rohranschlussset 4-teilig
bestehend aus 1 x DM-DN 75-K und 3 x PD-DN 75-K



Rohranschluss/Verlängerung M70
bestehend aus:
1 Stück Manschetten M70 und
2 Stück Edelstahlspannbänder



Verlängerung:
Hateflex 14070 auf Hateflex 14070



Anschluss:
Hateflex 14070 auf flexibles
Kabelschutzrohr DN 75



Best.-Bez.:
Hateflex 14070

Für die Gewerke Elektro, Wasser und Telekommunikation.
Auch erhältlich im lichten Maß 110 mm (Hateflex 14110)
sowie 150 mm (Hateflex 14150).
Für das Gewerk Gas erhältlich in Farbe gelb.

Eigenschaften und technische Daten:

- liches Maß 70 mm
- Systemunterdruckprüfung bis -0,8 bar
- Verlegetemperatur von 0° bis + 50°C
- UV-beständig
- hohe mechanische Belastbarkeit und Formstabilität
- flexibel und knickfest
- witterungsbeständig und hohe chem. Beständigkeit

Hateflex-Schlauch

Der Kunststoff-Spiralschlauch Hateflex ist ein mechanisch stark belastbarer Kabelschutzschlauch mit glatter Innenfläche und bietet vielseitige, flexible und druckdichte Kabelschutzrohrlösungen. Durch die Möglichkeit auch Ringbündware zu liefern, sind Sie jederzeit flexibel – auch bei Sonderlängen.